

13. juni 2023

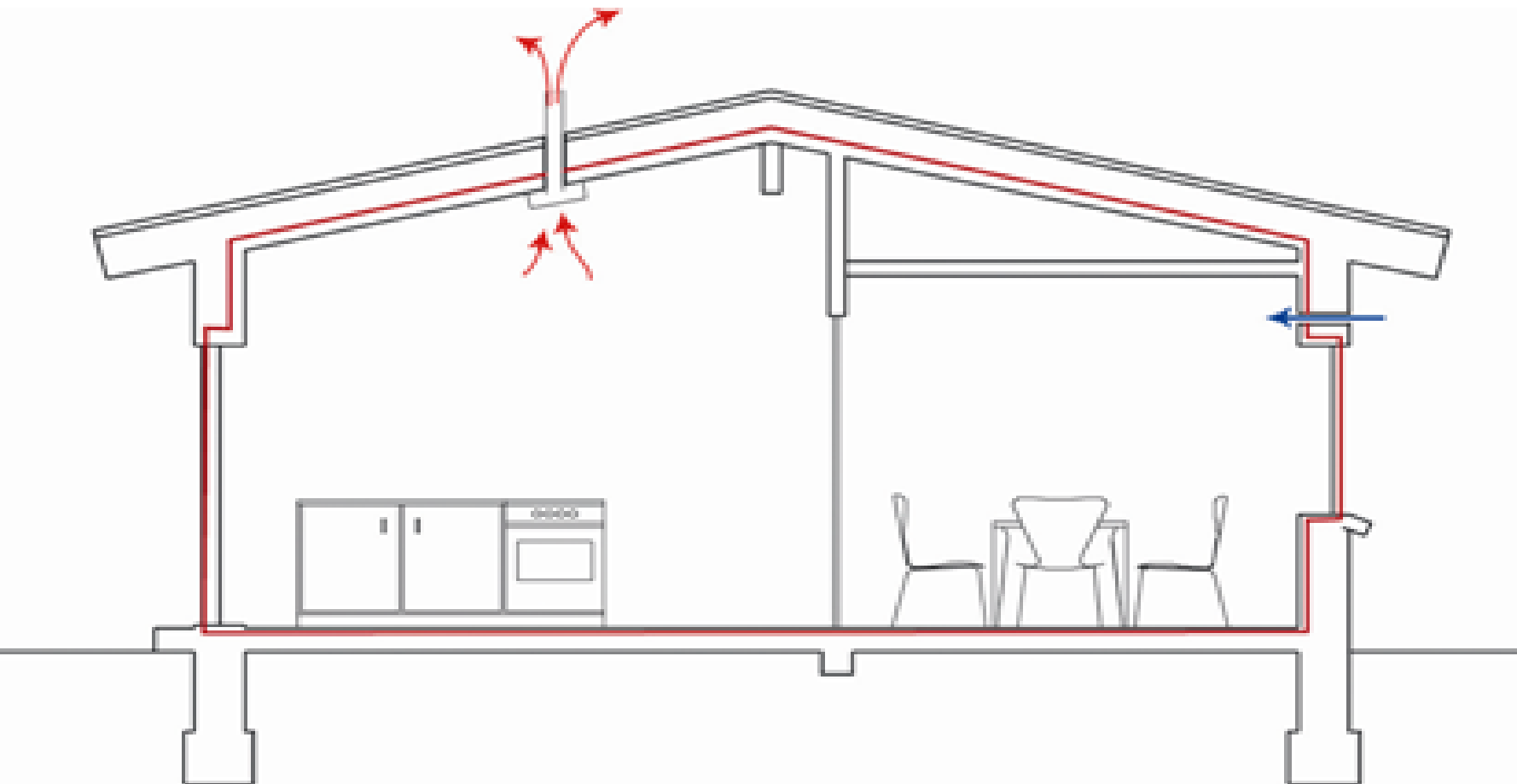
Fundamenter og Terrændæk

Ydeevne af terrændæk og fundamenter

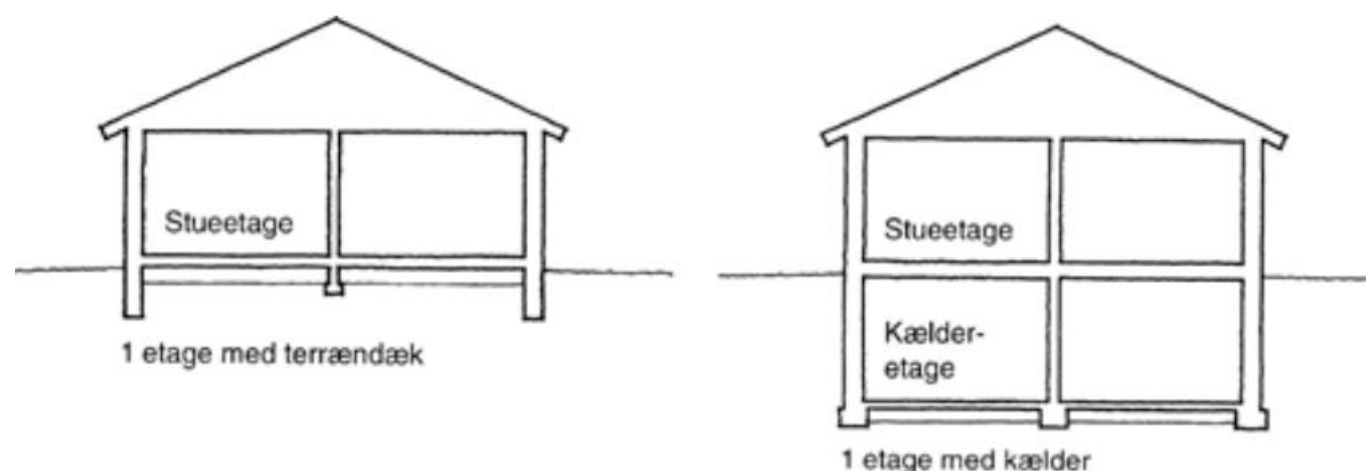
Fundamenter og Terrændæk

Ydeevne

- En integreret del af bygningens Klimaskærm
- Afgrænser miljøet inde fra ude



Fundamenter og Terrændæk

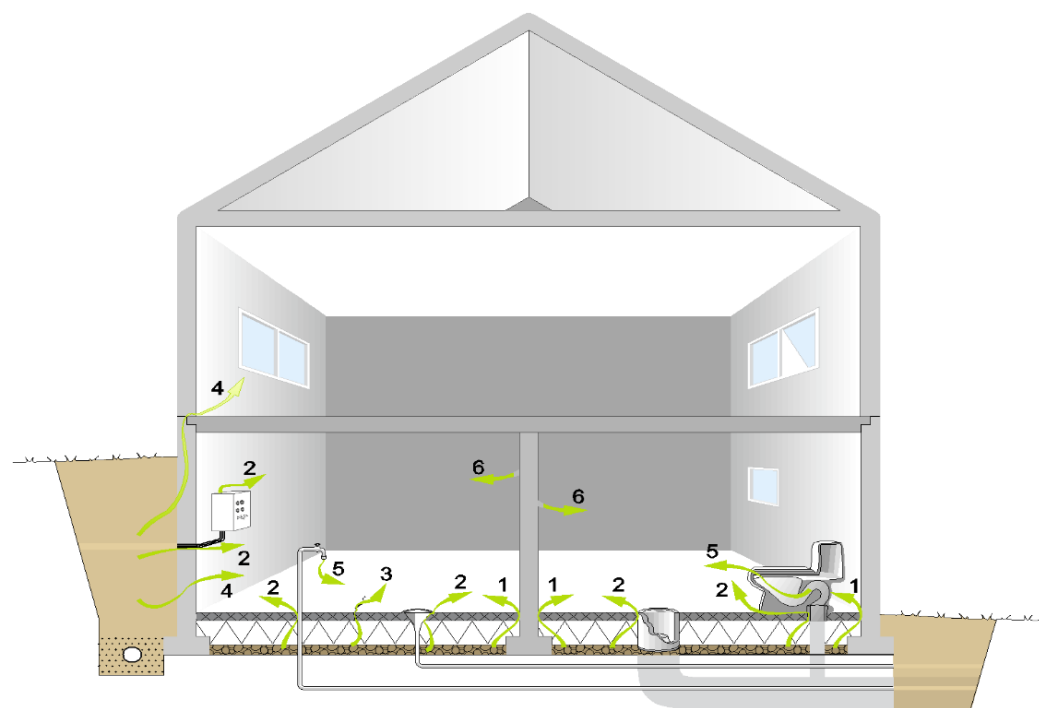


- Særligt for kældervægge/krybekældre
 - Forhindre fugt og vand gennemtrængning, lodret som vandret
 - Forhindre luftgennemstrømning, lodret som vandret

Ydeevne

- En integreret del af bygningens Klimaskærm
- Afgrænser miljøet inde fra ude
- Særligt for fundament
 - Overfører last til grund
 - Typisk under ydervægge og indvendigt bærende/stabiliserende vægge
 - Lette bygninger skal forankres
 - Aflevere last i frostfri dybde
 - Forhindre dyr flytter ind under bygningen
 - Udgør husets sokkel som hæver og beskytter facaden mod overflade vand og opsprøjt.

Fundamenter og Terrændæk

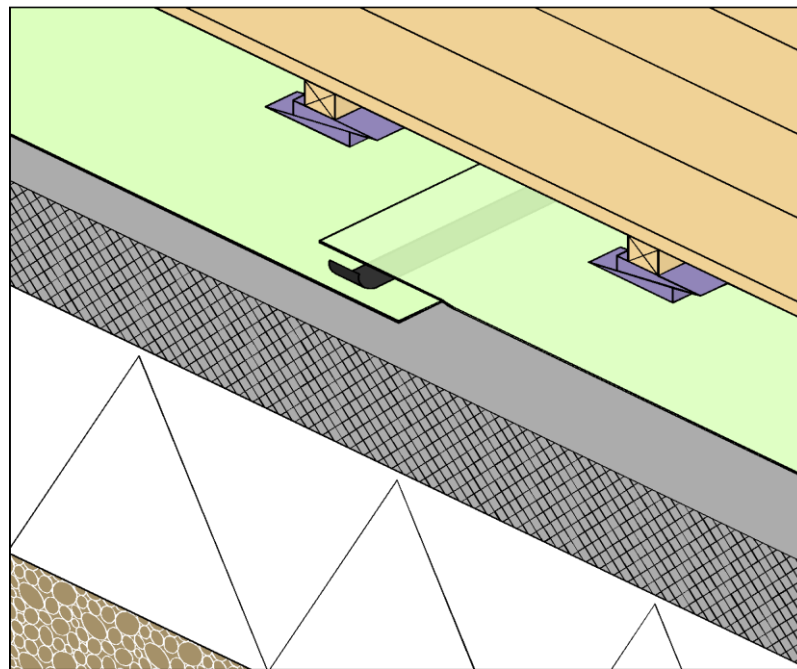


- Opbygning og funktion af terrændæk
 - Stabil grund
 - Afretningslag
 - Kapillarbrydende lag
 - Isolering
 - Lastfordelende plade (evt. Varmekilde)
 - Slidlag/fliser/gulv.

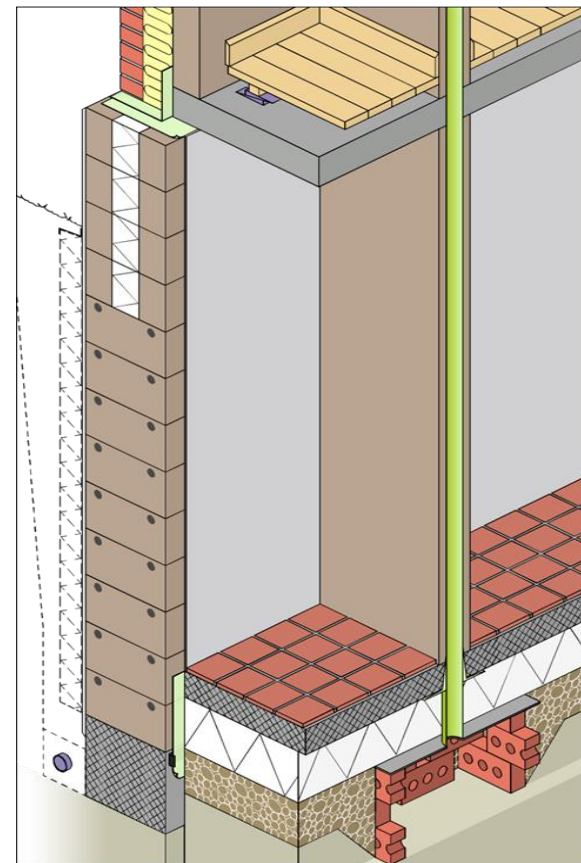
Ydeevne

- En integreret del af bygningens Klimaskærm
- Afgrænser miljøet inde fra ude
- Særligt for fundament
 - Overfører last til grund
 - Typisk under ydervægge og indvendigt bærende vægge
 - Aflevere last i frostfri dybde
 - Forhindre dyr under bygningen
 - Udgør husets sokkel som hæver og beskytter facaden.
- Særligt for fundamenter og terrændæk
 - Forhindrer opstigende grundfugt
 - Forhindrer forureninger fra undergrunden
 - Forhindrer varmetab
 - Gennembrydes af bygningens tilslutninger

Fundamenter og Terrændæk

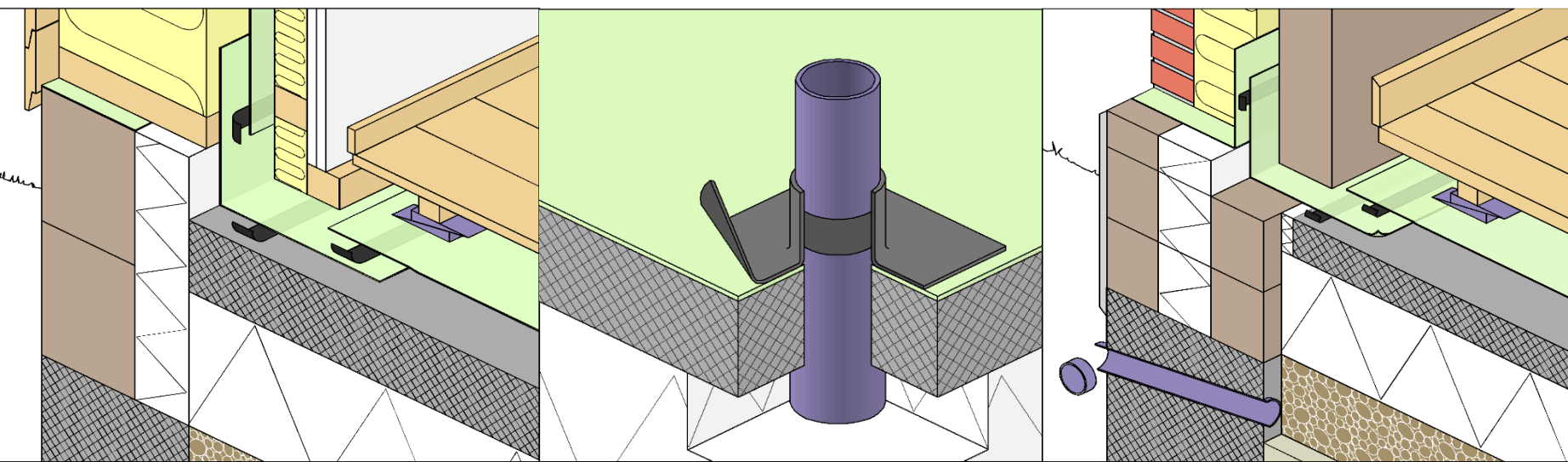


- Fugtspærre, radonspærre



Ydeevne

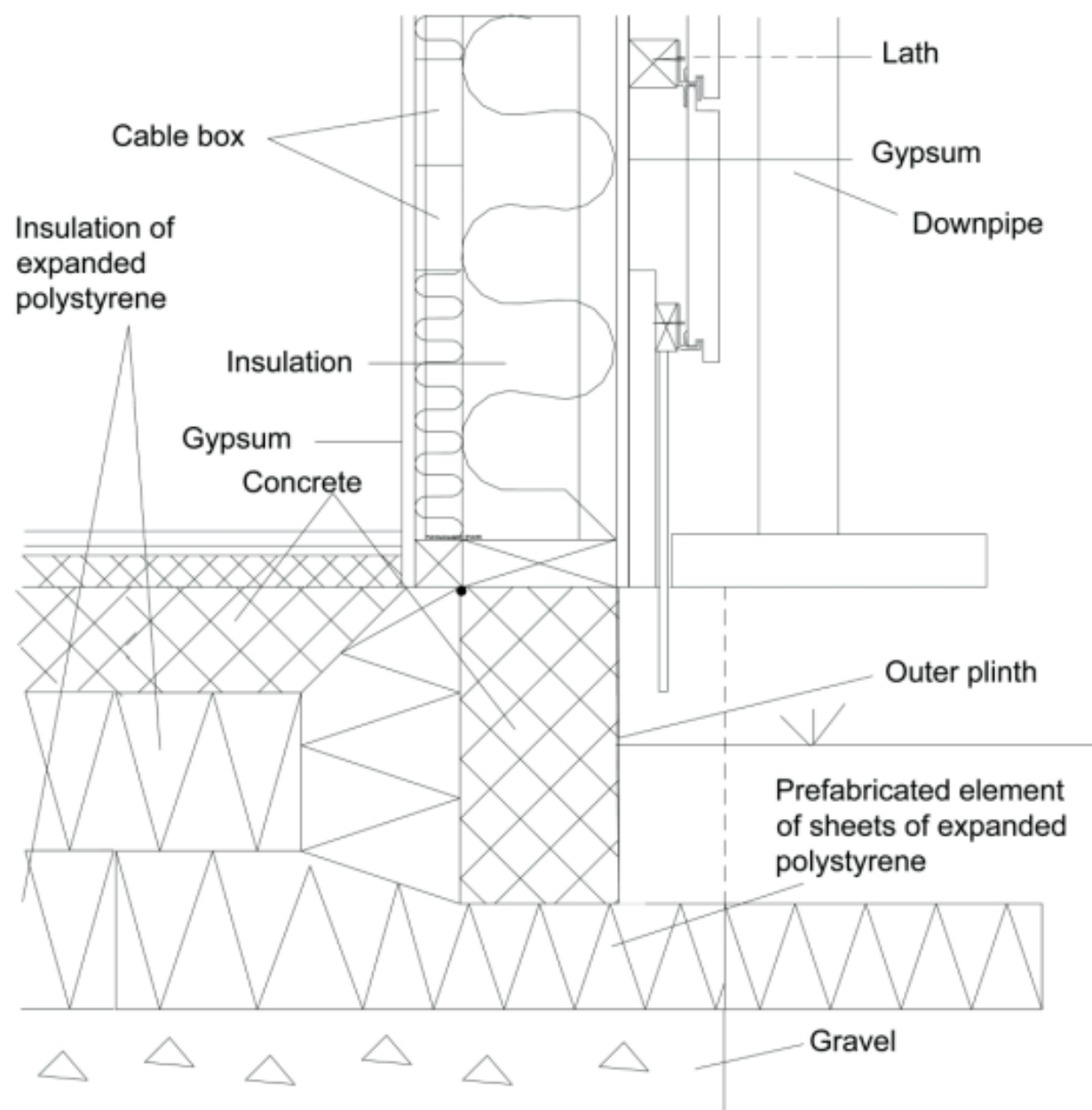
- En integreret del af bygningens Klimaskærm
- Afgrænser miljøet inde fra ude
- Særligt for fundament
 - Overfører last til grund
 - Typisk under ydervægge og indvendigt bærende vægge
 - Aflevere last i frostfri dybde
 - Forhindre dyr under bygningen
 - Udgør husets sokkel som hæver og beskytter facaden.



Særligt for fundamenter og terrændæk

- Forhindrer opstigende grundfugt
- Forhindrer forureninger fra undergrunden
- Forhindrer varmetab
- Gennembrydes af bygningens tilslutninger

Fundamenter og Terrændæk



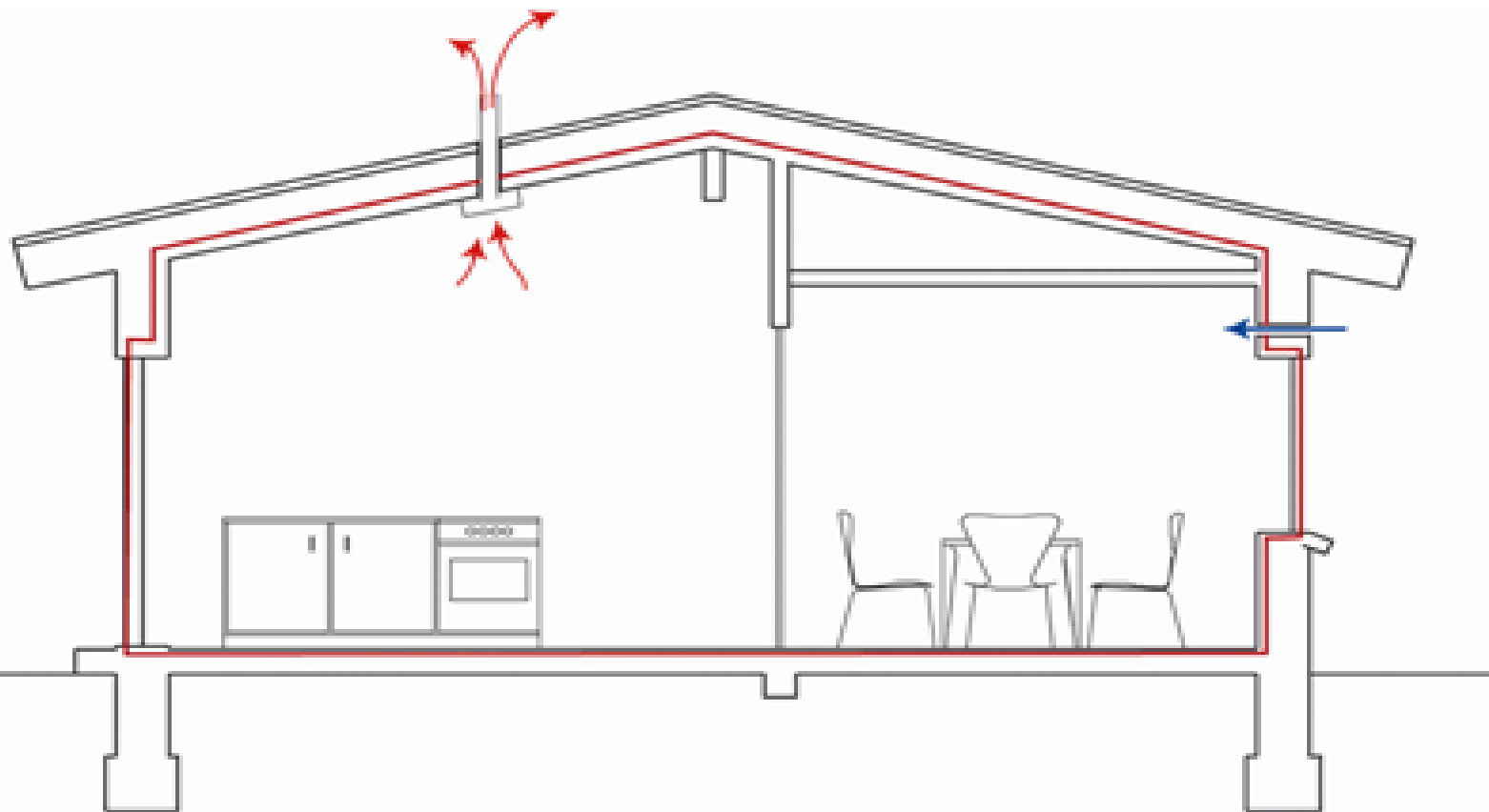
Typer

- Punktfundamenter (sten-, skruefundamenter)
- Linjefundamenter (rand-, bjælkefundamenter)
- Fundering med lav dybde

Materialer

- Afretningslag
 - Sand, grus, bio-kul, knuste muslingeskaller, glas osv.
- Kapillarbrydende lag
 - Sand, grus, bio-kul, knuste muslingeskaller, glas, EPS, celleglas osv.
- Isolering
 - Knuste muslingeskaller, glas, EPS, celleglas osv.
- Lastfordelende plade (evt. Varmekilde)
 - Beton, sammenskruede krydsfinerplader osv.

Fundamenter og Terrændæk



Klimabelastningen beregnet ved LCAByg opgjort efter bygningsdele (inklusive installationer, el m.m.)

Opgørelse på 34 boliger, viser at:

- Fundamenter udgør 8,4 % (kvm pr år)
- Terrændæk udgør 15,3 % (kvm pr år)

BUILD

Tak

