

# BOLIGØKONOMISK VIDENCENTER



## Boligmønstre – boligbyggeri fra 4 til 1 planet

Curt Liliegreen, Boligøkonomisk Videncenter

[www.bvc.dk](http://www.bvc.dk)

Følg mig på LinkedIn og Twitter



- **Masser af enlige**
- **Antal børnefamilier stiger ikke**
- **Vi vil have mere plads**
- **Vi bliver flere ældre**
- **Flere etageboliger og rækkehuse i forhold til parcelhuse**
- **Parcelhusene har voksevæk - men deres andel af boligmassen vil falde de fleste steder**
- **Vi flytter mod byerne**

## Ændring i antal beboede boliger fra 2010 til 2022 krydstabuleret på antal værelser og antal personer i boligen

	1 værelse	2 værelser	3 værelser	4 værelser	5 værelser	6 værelser eller flere
1 person	20229	23726	32481	20772	11738	10648
2 personer	1538	18880	13716	15274	13133	21101
3 personer	108	2623	4084	1474	3098	6549
4 personer	68	993	1433	-1353	2449	2816
5 personer	-20	193	210	-298	530	-1871
6 personer	5	53	-10	-215	89	-1135
7 personer og derover	1	43	77	39	61	212

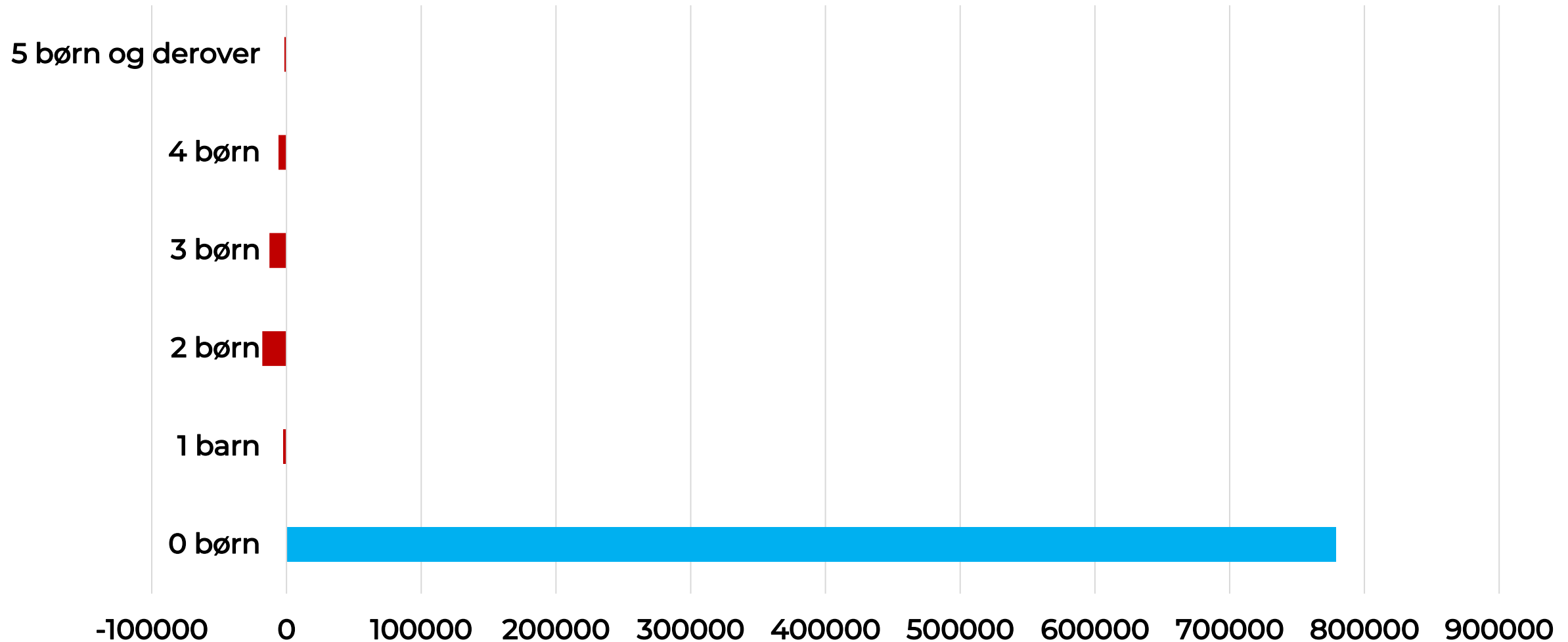
Statistikbanken, BOL103

## Ændring i antal beboede boliger i Danmark fra 2010 til 2022 fordelt på anvendelse og størrelse

	Parcel/Stuehuse	Række-, kæde- og dobbelthuse	Etageboliger	Kollegier
- 50 kvm	-220	584	8835	7247
50-74 kvm	-6158	4924	31490	943
75-99 kvm	-19375	12015	42875	57
100-124 kvm	-21347	22954	33588	-4
125-149 kvm	-4981	9586	10008	-7
150-174 kvm	23466	2200	2949	2
175 kvm og derover	58033	1233	2034	-46

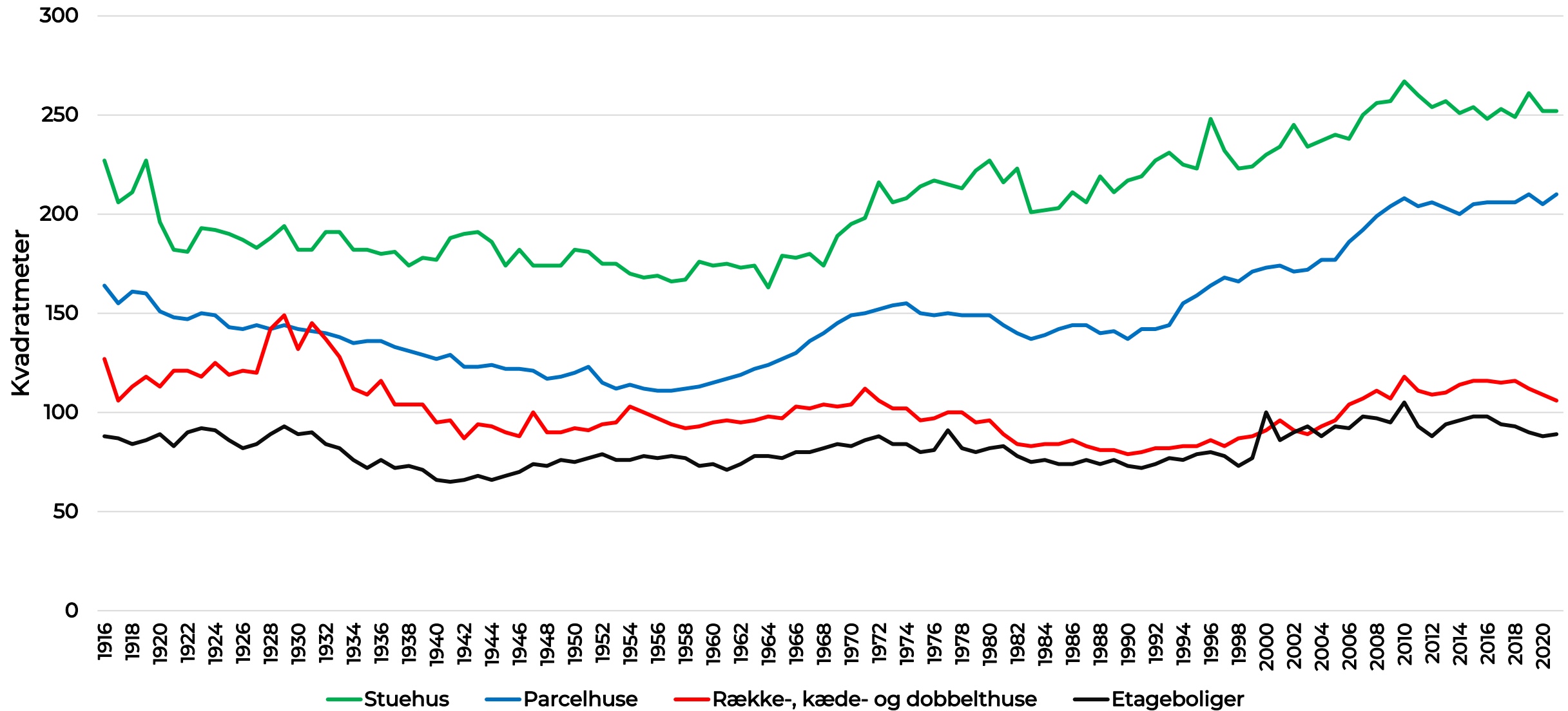
Statistikbanken, BOL103

## Ændring fra 1981 til 2022 i antal beboede boliger fordelt på antal børn i husstanden



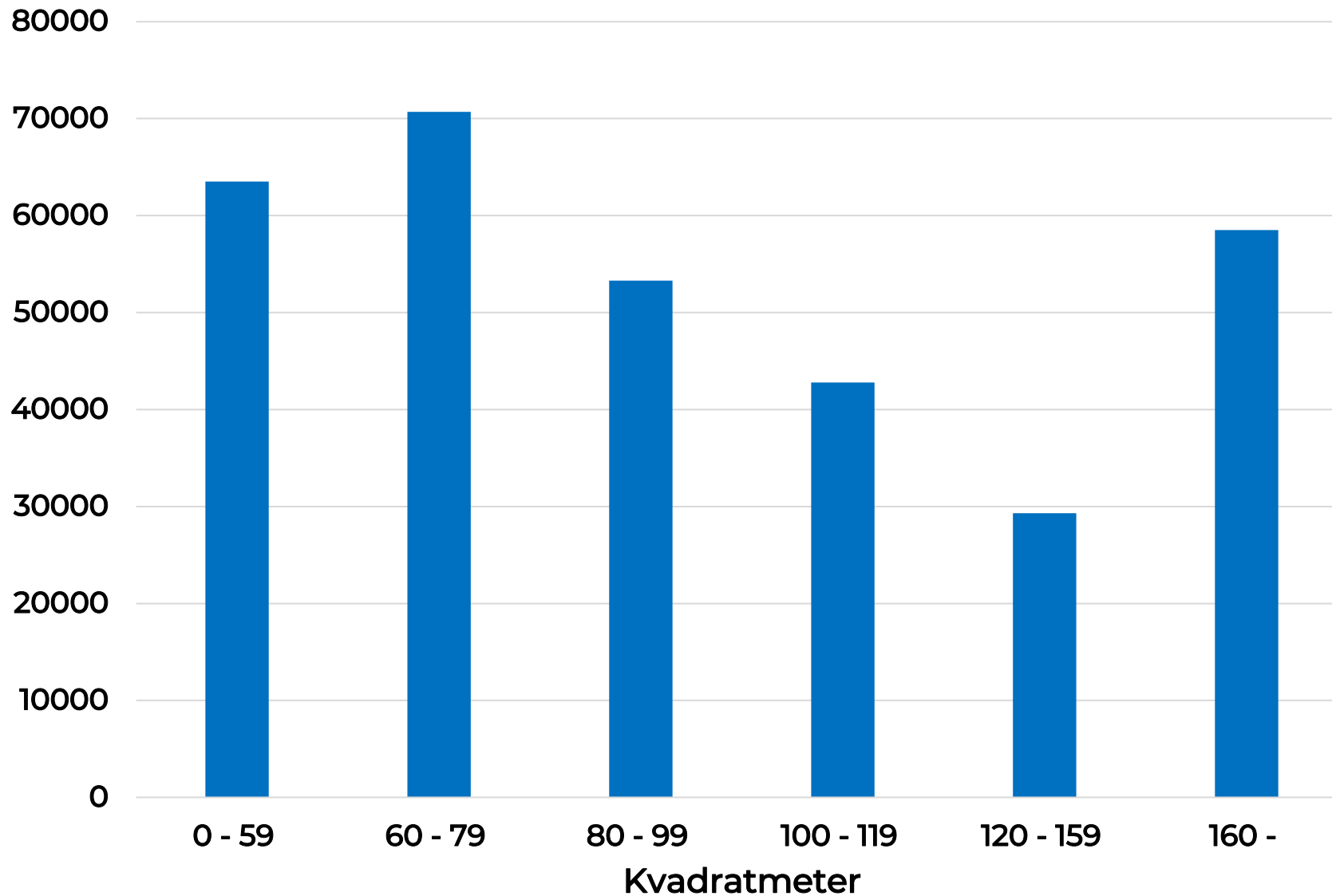
# Gennemsnitligt areal af nyopførte boliger 1916 - 2021

## Statistikbanken, BYGV06



# Vækst i antal boliger 2018 til 2040 fordelt på areal

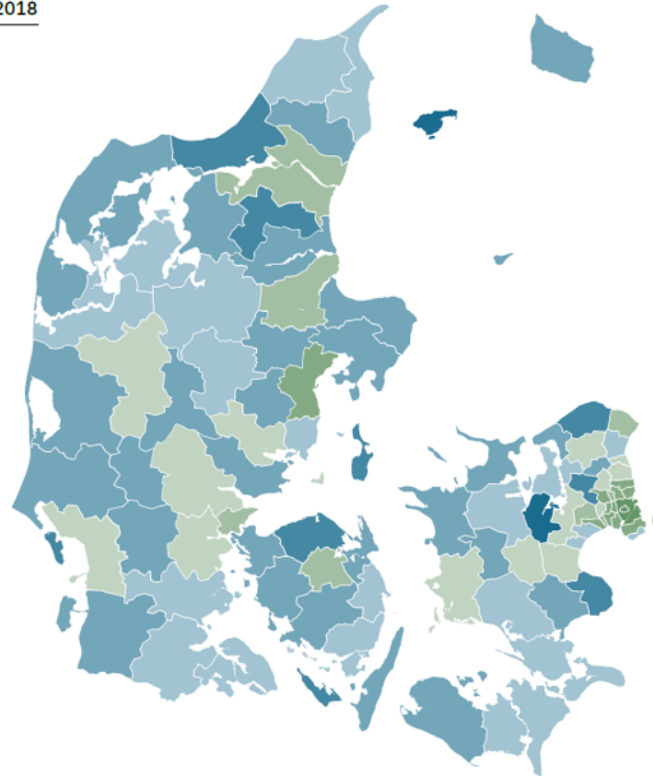
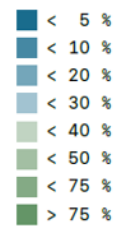
Kilde: DREAM



# En drejning væk fra par og over mod singler og flere ældre taler for mindre rækkehuse samt etageboliger

## Udviklingen i etageboligernes andel af boligforsyningen

Andel etageboliger 2018



Ændring i andel etageboliger  
2018-2040 i procentpoint

